

AQUATIQUES



SCIENCE
EAST

Activité de délimitation des bassins versants



La durée d'activité: 30 minutes

Année: 6e - 12e

Envirothon N-B Objectifs d'apprentissage

Résultats des programmes d'études

Concepts et contenus

- Bassin versant
- Ordre des flux
- Topographie
- Géographie

La science et les compétences mondiales

- Pensée critique et résolution de problèmes
- Communication
- Collaboration
- Durabilité et citoyenneté mondiale

Question(s) essentielle(s)

1. Qu'est-ce qu'un bassin versant?
2. Comment délimitez-vous un bassin versant?



ATELIERS VIRTUELS

[Bassin versant et environnements aquatiques](#)

Objectifs de développement durable des Nations unies



Remerciements



ALLIANCE DU BASSIN VERSANT
PETITCODIAC
WATERSHED ALLIANCE



Questions?

Nous pouvons vous connecter avec un expert en ressources naturelles.

Contactez-nous:

.....

Becky Geneau

Directrice des programmes
becky.geneau@scienceeast.nb.ca
(506) 457-2340 ext. 129



AQUATIQUES



SCIENCE
EAST

Activité de délimitation des bassins versants



La durée d'activité: 30 minutes

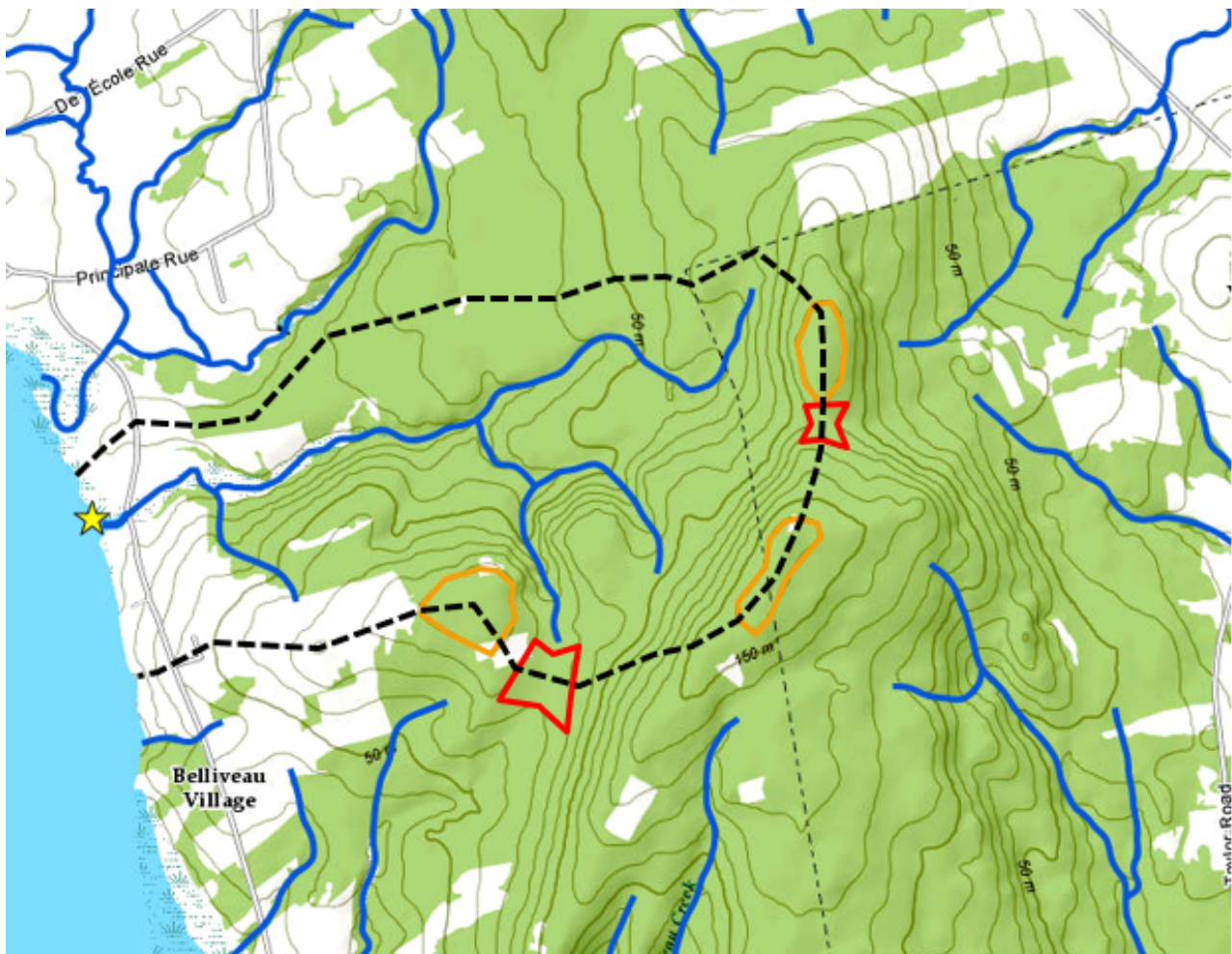
Année: 6e - 12e

Envirothon N-B Objectifs d'apprentissage

Guide de l'enseignant

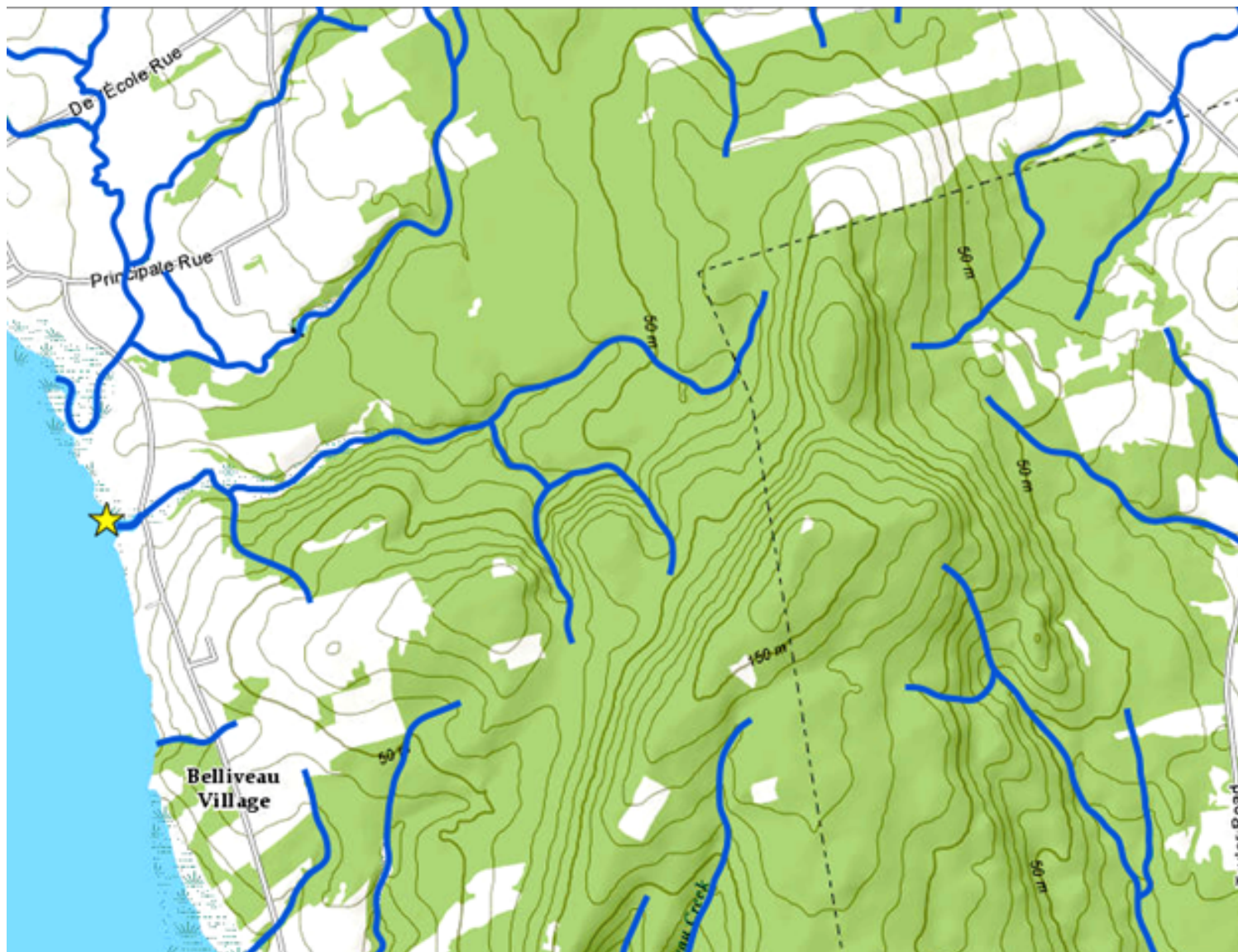
Activité de délimitation des bassins versants

L'objectif est de délimiter ce petit affluent indiqué par l'étoile en suivant les étapes de délimitation. Gardez en tête que le ruisseau peut ne pas être parfaitement entouré par des pics et de selles; il pourrait y avoir un terrain varié entre les élévations. Dans ces zones, utilisez votre jugement sur les endroits où l'eau peut s'écouler.




Activité de délimitation des bassins versants

L'objectif est de délimiter ce petit affluent indiqué par l'étoile en suivant les étapes de délimitation. Gardez en tête que le ruisseau peut ne pas être parfaitement entouré par des pics et de selles; il pourrait y avoir un terrain varié entre les élévations. Dans ces zones, utilisez votre jugement sur les endroits où l'eau peut s'écouler.




Comment délimiter un bassin versant


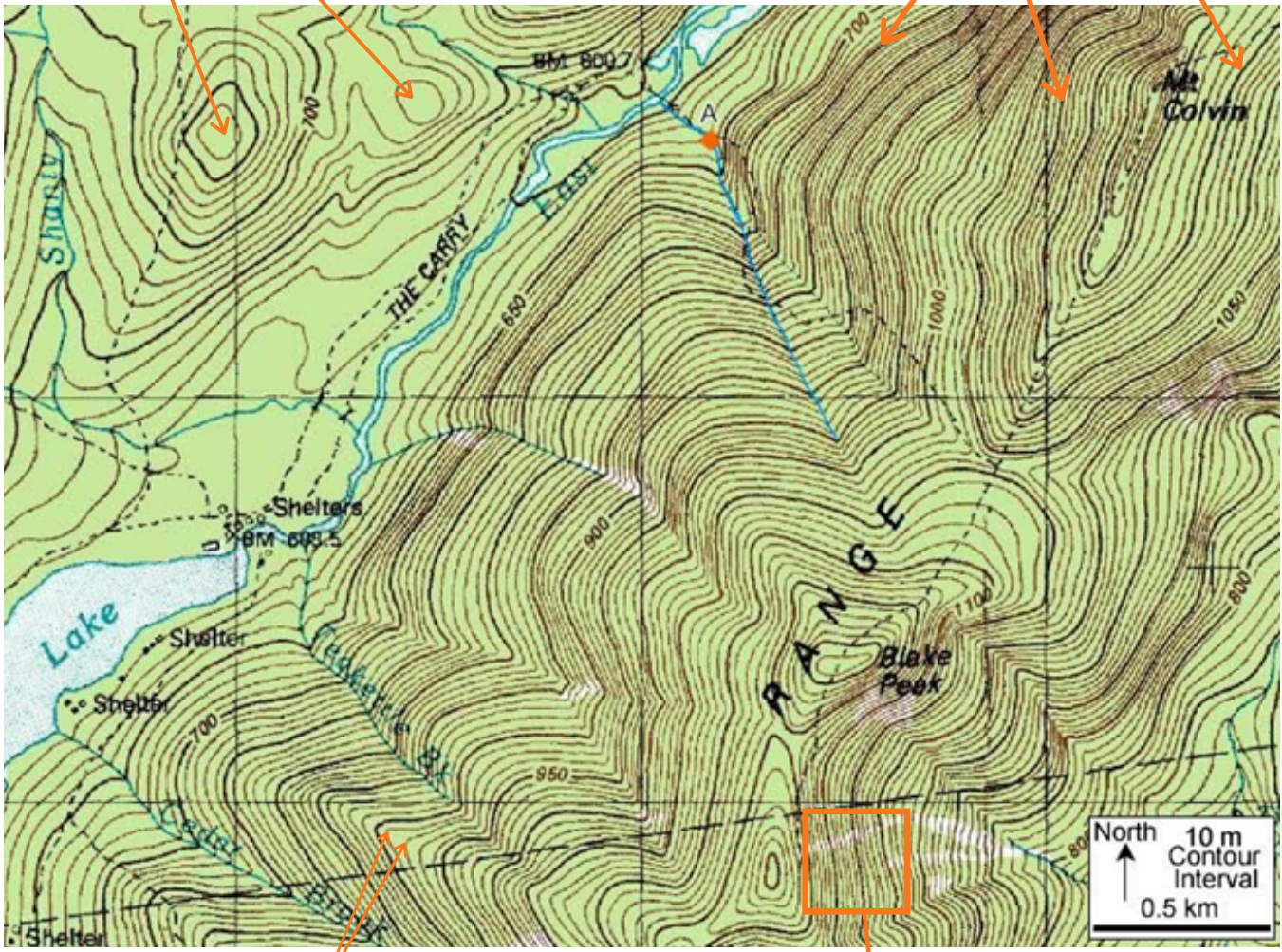
ÉTAPE 1: Regardez la topographie du terrain




Les cercles sur cette carte représentent le sommet d'une colline ou d'une montagne



Chaque ligne indique l'élévation du terrain



L'espacement entre les lignes détermine la pente



Plus les lignes sont proches l'une de l'autre, plus la pente est raide



Comment délimiter un bassin versant

ÉTAPE 2: Déterminez le bassin versant que vous souhaitez délimiter



ÉTAPE 3: Recherchez les altitudes les plus élevées (orange)

- Trouvez tous les sommets entourant votre bassin versant.



ÉTAPE 4: Trouvez l'altitude la plus basse entre les sommets, également appelés « selles »

- Si vous descendez un sommet vers un autre, la selle est l'endroit où vous recommencez à remonter.



ÉTAPE 5: Reliez les sommets et les selles

- En partant de l'embouchure de la rivière, suivez chaque ligne perpendiculairement



Notez

- Il y a toujours une selle entre chaque sommet!
- Notez que certains sommets entourant le bassin versant peuvent ne pas entrer dans le schéma de délimitation

Notez

- Utilisez les points comme guides
- Assurez-vous de NE PAS traverser une rivière
- Assurez-vous d'inclure TOUTES les branches de votre bassin versant, AUCUNE des autres bassins versants

**Nous venons de délimiter le sous-bassin versant du ruisseau canadien!
Toute pluie tombant dans cette limite se dirigera vers l'embouchure de la rivière.**