



Indicateurs de vie sauvage



Temps Suggéré : 45-60 minutes
Science de l'Environnement
Objectifs d'apprentissage d'Envirothon NB

Niveaux recommandés : 6 - 12
Activité extérieure
Individuel ou en groupe

Résultats d'apprentissage

Compétences

- **Observation, Collecte de données**
 - Decide how to collect information
- **Analyse et interprétation**
 - Utiliser une clef d'identification ou un guide pratique
- **Communication**
 - Transmettre les découvertes à l'aide d'une présentation



Compétences Globales du NB

- Pensée critique et résolution de problèmes
- Communication
- Collaboration
- Durabilité et citoyenneté mondiale
- Innovation, créativité et entrepreneuriat
- Conscience de soi et autogestion

Concepts clefs

Identifier la présence d'animaux sauvages.

Remerciements



Votre Fonds en fiducie pour l'environnement au travail



Questions?

Rencontrez un expert en ressource naturelle.

Contactez-nous:

Becky Geneau

Science East, Directrice de la programmation
environnementale et des compétitions scientifiques
becky.geneau@scienceeast.nb.ca



Indicateurs de vie sauvage

Description

La nécessité de surveiller la situation des espèces sauvages et d'en faire rapport constitue l'un des éléments clés des mesures de conservation sur lesquelles nous nous sommes entendus à l'échelle nationale en 1996 dans l'Accord pour la protection des espèces en péril. La situation de ces espèces est déterminée au moyen de consultations entre le Ministère des Ressources naturelles du Nouveau-Brunswick (MRN) et des biologistes et naturalistes possédant une expertise et une expérience poussée sur le terrain. Nous pouvons aider en apprenant à identifier les animaux qui nous entourent.



Les animaux sont doués pour se cacher et peuvent être difficiles à apercevoir, particulièrement dans les zones urbaines. Cependant, il est possible que les animaux laissent des traces de leur présence et pas seulement une traînée de déchets ou des poubelles renversées. Ces traces comprennent les pistes, excréments, bois de caribou, plumes, dommage aux arbres et plus encore.



Activité

Dans cet Eco-Lab, vous devrez trouver des signes indiquant la présence d'animaux sauvages vivant près de vous ou d'un endroit que vous fréquentez régulièrement. Veuillez photographier les signes indiquant la présence d'un animal sauvage (et non d'un animal domestique). Vos observations doivent comprendre votre raisonnement permettant l'identification dans le champ "Notes" de votre formulaire.

Vos observations peuvent inclure :

- Pistes
- Excréments
- Dommage aux plantes et aux arbres (ex: castor, chevreuils qui broutent)
- Carcasses (ex: os, bois d'origan)
- Plumes
- Trous dans les arbres, nid d'oiseau, terriers
- Et plus encore!

Afin d'être valides dans le cadre de cet Eco-Lab, les observations n'ont PAS BESOIN de mener à l'identification de l'espèce précise. Par exemple, si vous trouvez une pelote de réjection de hibou à la base d'un arbre, l'observation pourrait simplement être "Hibou (famille des Strigidae)". Les signes des animaux ne permettent pas toujours d'identifier une espèce précise.

NOTE: *Faites attention de ne pas bouger les indices, surtout les signes d'un habitat. Les animaux pourraient vouloir retrouver leur maison en bon état !*

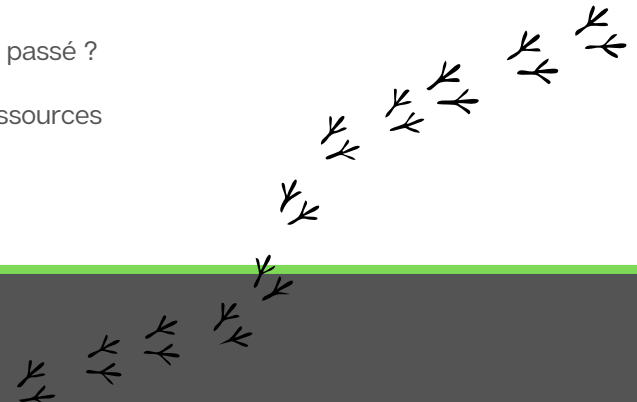


Activité supplémentaire

La curiosité est naturelle ! Quelles questions te viennent en tête lorsque tu trouves des signes de vie sauvage ?

Par exemple : Quelle est sa taille ? Où est-il en ce moment ? Que s'est-il passé ?

Écris et explique tes questions. Essaie d'y répondre en consultant les ressources supplémentaires.





Indicateurs de vie sauvage

Équipe / groupe

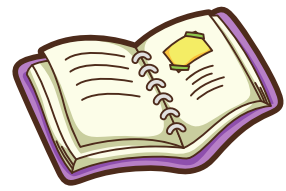
En équipe, trouvez des signes indiquant la présence de 4 animaux. Vos observations peuvent inclure l'animal en question, mais doivent inclure des preuves photographiques des pistes, excréments, restes (os, bois, etc.), plumes, nid ou tanière identifiable ou d'autres caractéristiques vous permettant d'identifier les animaux. Décrivez votre raisonnement dans les notes.

Participants individuels

Trouvez des signes indiquant la présence de 2 animaux. Vos observations peuvent inclure l'animal en question, mais doivent inclure des photographies des pistes, excréments, restes (os, bois, etc.), plumes, nid ou d'autres caractéristiques vous permettant d'identifier les animaux. Expliquez votre raisonnement dans les notes.

Rapport et présentation

Après avoir collecté des données, choisissez la façon dont vous communiquerez vos résultats.



- **Diaporama** – Présentation Power Point, Canva, etc., Ajoutez vos photos et vos descriptions.
- **Journal** – Imprimez vos photos ou dessins et ajoutez des notes.
- **Video** – Enregistrez une vidéo d'une à deux minutes racontant votre aventure et décrivant les signes de vie sauvage que vous avez trouvé.

Pour aller plus loin :

Projet de science citoyenne [iNaturalist](#) d'Envirothon NCF

Rejoignez le projet NCF-Envirothon iNaturalist (Anglais seulement) pour des activités et documents supplémentaires. Publiez vos photos préférées de pistes, habitats, fourrure, os et plumes !

Relevez le défi - [Instructions](#)
Téléchargez l'application gratuite !



Ressources additionnelles:

Voici des ressources qui vous aideront à interpréter vos observations de vie sauvage autour de vous.

- [Pister la faune hivernale](#)
- [Passion pour l'hiver](#)
- [Faune et flore du pays](#) - faune - mammifères
- [Furbearers of Canada – Wildlife Profile Sheets](#) (Anglais seulement)
- [Bird Wing ID](#) (Anglais seulement)
- [iTrack](#) – Une application qui permet d'identifier les traces. Peut être utilisée hors-ligne ! (Anglais seulement)
- [World of Wisdom \(EECD\)](#) – Un livre sur les gardiens du savoir. (Anglais seulement)

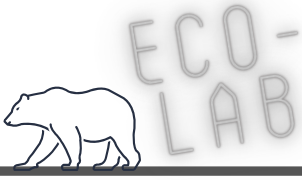
Donnez nous de vos nouvelles !

Partagez-nous vos vidéos, photos et présentation ! Envoyez le tout becky.geneau@scienceeast.nb.ca ou sur nos réseaux sociaux #ScienceEast #EnvirothonNB



Questions?
Rencontrez un expert en ressource naturelle.
Contactez-nous:

.....
Becky Geneau
Science East, Directrice de la programmation
environnementale et des compétitions scientifiques
becky.geneau@scienceeast.nb.ca



Odyssée

Les Chroniques Sauvages



Notes de Terrain

Preuves Photographiques



Emplacement _____

Date _____

Collez votre photo ou dessinez vos observations de vie sauvage



Qu'avez-vous vu? _____

Notes:

Utilisez les ressources et les guides pratiques pour identifier les espèces sauvages. Ajoutez des commentaires sur l'endroit et la taille de vos observations. ? Qu'avez-vous utilisé pour l'identifier ? Ajoutez les autres détails entourant votre observation.





Guide des traces

