

AQUATICS



SCIENCE
EAST

Macroinvertebrate Identification



Suggested Time: 20 minutes
Envirothon NB Learning Objectives

Recommended Grade: 6-12

Curriculum Outcomes

Concepts & Content

- Macroinvertebrates
- Pollution Sensitivity
- Identification (Dichotomous) Key

Science and Global Competencies

- Critical Thinking & Problem Solving
- Self Awareness & Self Management
- Communications
- Collaboration
- Sustainability & Global Citizenship

Essential Question(s)

1. Can you identify certain macroinvertebrate species?
2. How do you determine into what category of pollution sensitivity the species fall?

UN Sustainable Development Goals



<https://sdgs.un.org/goals>

Acknowledgements



ALLIANCE DU BASSIN VERSANT
PETITCODIAC
WATERSHED ALLIANCE

Questions?

Connect with a natural resource expert.

Contact us:

Becky Geneau

Director, Environmental Programming &
Science Competitions

becky.geneau@scienceeast.nb.ca

(506) 457-2340 ext. 129



AQUATIQUES



L'identification des macroinvertébrés



La durée d'activité: 20 minutes

Année: 6e à 12e

Objectifs d'apprentissage Envirothon N.-B.

SCIENCE
EAST

Résultats des programmes d'études

Concepts et contenus

- Macroinvertébrés
- Sensibilité à la pollution
- Clé d'identification

La science et les compétences mondiales

- Pensée critique et résolution de problèmes
- Conscience de soi et autogestion
- Communication
- Collaboration
- Durabilité et citoyenneté mondiale

Question(s) essentielle(s)

1. Pouvez-vous identifier certaines espèces de macroinvertébrés ?
2. Comment déterminer dans quelle catégorie de sensibilité à la pollution se situent ces espèces ?

Objectifs de développement durable des Nations unies



<https://un.org/sustainabledevelopment/fr/>

Remerciements



ALLIANCE DU BASSIN VERSANT
PETITCODIAC
WATERSHED ALLIANCE



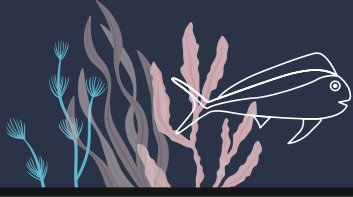
Questions?

Nous pouvons vous connecter avec un expert en ressources naturelles.

Contactez-nous:

Becky Geneau

Directrice des programmes
becky.geneau@scienceeast.nb.ca
(506) 457-2340 ext. 129



AQUATICS



Macroinvertebrate Identification

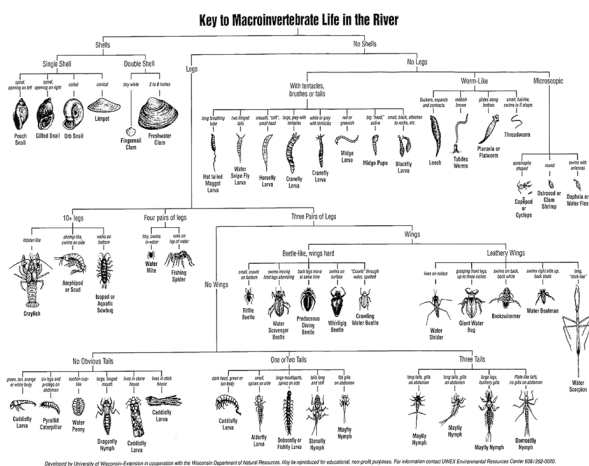


Suggested Time: 20 minutes
 Envirothon NB Learning Objectives

Recommended Grades: 6 - 12

Teacher Guide

Macroinvertebrate Identification Activity



The objective is for the students to identify the samples species below using the identification key and determine what category of pollution sensitivity they fall into.

Answer Key:



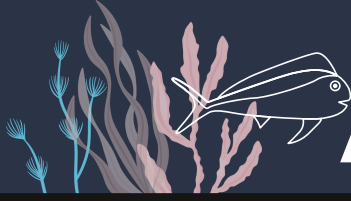
Identity of Species	Pollution Sensitivity
1. Orb Snail	Tolerant
2. Water Strider	Tolerant
3. Freshwater clam or mussel	Somewhat tolerant
4. Dragonfly Nymph	Somewhat tolerant

Extension Activity

Critter Dipping

Take a nature hike to a nearby water source and collect specimens to analyze and identify. Remember to return them to their aquatic home.

- jar or bin to hold water and specimens
- fish net scoop
- magnifying glass



AQUATIQUES



SCIENCE
EAST

L'identification des macroinvertébrés



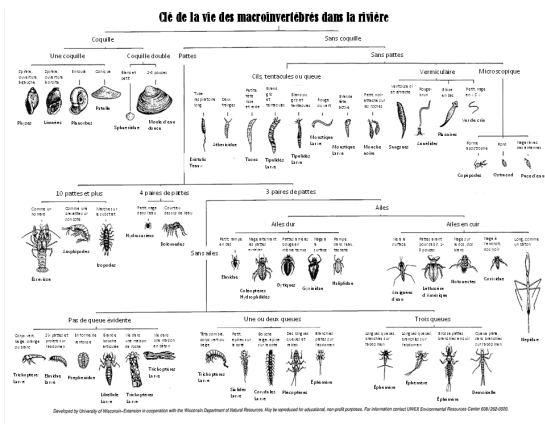
La durée d'activité: 20 minutes

Année: 6e à 12e

Objectifs d'apprentissage Envirothon N.-B.

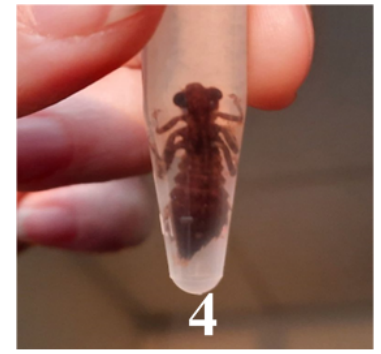
Guide de l'enseignant

Activité d'identification des macroinvertébrés



L'objectif c'est d'identifier les espèces échantillonnées ci-dessous à l'aide de la clé d'identification et déterminer dans quelle catégorie de sensibilité à la pollution ils appartiennent.

Answer Key:



L'identité d'espèces	Sensitivité de pollution
1. Planorbes	Tolérant
2. Araignées d'eau	Tolérant
3. Moule d'eau douce	Un peu tolérant
4. Libellule, Larve	Un peu tolérant

activité d'extension

Identifiant aquatique

Faites une randonnée dans la nature jusqu'à une source d'eau proche et collectez des spécimens à analyser et à identifier. N'oubliez pas de les remettre dans leur habitat aquatique.

- conteneur
- pelle à poisson
- loupe





Identifying Macroinvertebrate Activity

The objective is to identify the samples species below using the identification key and determine into what category of pollution sensitivity they fall.



Activité d'identification des macroinvertébrés

L'objectif est d'identifier les espèces échantillonnées ci-dessous à l'aide de la clé d'identification et déterminer dans quelle catégorie de sensibilité à la pollution ils appartiennent.

